

# DEUTSCHER HÄNGEGLEITERVERBAND e.V. im DAeC

Beauftragter des Bundesministeriums für Verkehr

Prüf- und Zulassungsstelle

Postfach 88, 83701 Gmund am Tegernsee, Telefon (08022) 7031, Fax (08022) 7996



Para-Air Augsburg West e. V.  
Engelbert Kohler  
Wiegenfeld 13

86497 Horgau

Gmund, 16. Dezember 1994 K/el

Außenstart und -landungen mit Hängegleitern und Gleitsegeln auf dem Fluggelände "Auerbach-Süd", 86497 Horgau

Der Deutsche Hängegleiterverband e. V. (DHV) erteilt aufgrund des Antrags des Para-Air Augsburg West e. V. vom 15.11.1994 folgende

## E r l a u b n i s:

1. Die durch die Allgemeinverfügung des Bundesverkehrsministeriums vom 15.05.1982, NFL I-96/82, für den Antragsteller erteilte Erlaubnis nach § 25 Abs. I LuftVG für die Starts und Landungen mit Hängegleitern und Gleitsegeln wird verlängert.
2. Die Erlaubnis erstreckt sich auf das Fluggelände „Auerbach-Süd“ mit den Flurnummern 443, 444, 553, 558, 559, 561, 562 (Start- und Landeplätze), Gemarkung Auerbach.
3. Die Erlaubnis ist unbefristet. Sie kann widerrufen werden. Sie gilt allgemein, für die Mitglieder des Antragstellers und für Nichtmitglieder. Die Änderung und Ergänzung der Auflagen bleibt vorbehalten.
4. Es wird eine Gebühr in Höhe von DM 120,-- erhoben.

## A u f l a g e n:

1. Starts und Landungen dürfen nur auf denjenigen Flächen erfolgen, die in den dem Zulassungsantrag beigefügten Karten eingezeichnet sind.
2. Von der Erlaubnis darf nur Gebrauch gemacht werden, wenn die Zustimmung der Grundstückseigentümer oder sonstiger Verfügungsberechtigter vorliegt und solange sie aufrechterhalten ist.

3. Die Start- und Landeflächen sind bei Flugbetrieb mit geeigneten Mitteln gegen das Betreten durch Unbefugte zu sichern, beispielsweise durch Beschilderung entsprechend § 46 Abs. 2 LuftVZO „Fluggelände für Hängegleiter und Gleitsegel. Bei Flugbetrieb Betreten aus Sicherheitsgründen verboten. Der Geländehalter“.
4. An den Start- und Landestellen müssen je ein Windrichtungsanzeiger (Windsack o. ä.) aufgestellt und je eine Ausrüstung für Erste Hilfe verfügbar sein.
5. Für die Regelung von Personen- und Sachschäden muß eine Platzhalterhaftpflichtversicherung (einschl. Startleiter-/Flugleiterhaftpflicht) mit den Mindestdeckungssummen von 1.000.000 DM für Personen- und Sachschäden abgeschlossen und für die Dauer der Erlaubnis aufrechterhalten sein.
6. Die Flugbetriebsordnung/Betriebsordnung für Hängegleiter und Gleitsegel des DHV ist in der jeweils geltenden Fassung anzuwenden.
7. Flugunfälle sind vom Geländehalter dem DHV unverzüglich anzuzeigen. Dies gilt unbeschadet der weiteren Meldepflichten nach § 5 LuftVO.
8. Änderungen gegenüber den Angaben im Antrag und den eingereichten Unterlagen sind dem DHV unverzüglich mitzuteilen.
9. Die Ausklinkhöhe ist auf höchstens 150 m über Grund zu beschränken.

#### B e g r ü n d u n g:

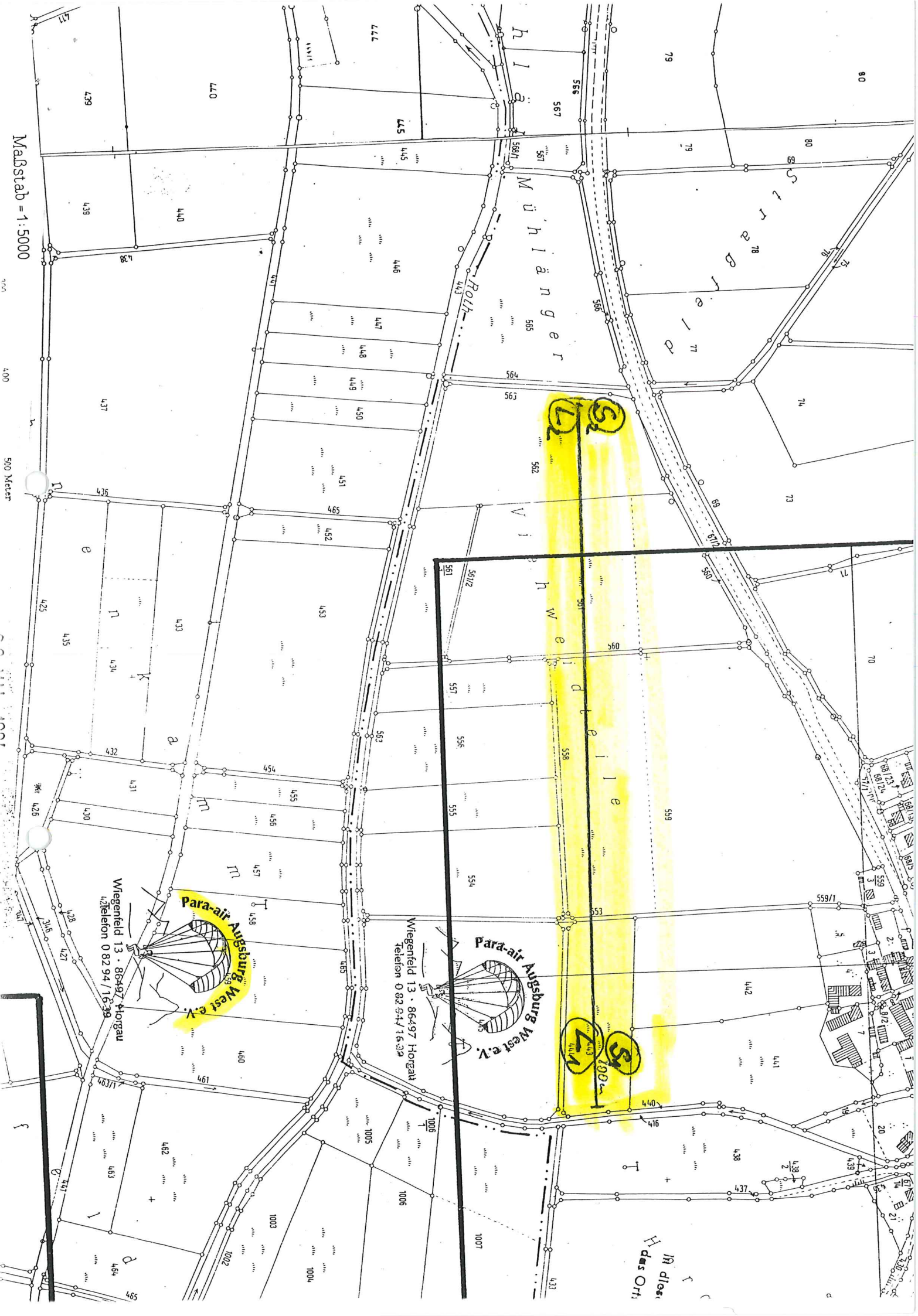
Eine Befristung war im Hinblick auf die Möglichkeit des jederzeitigen Widerrufs nicht erforderlich.

Die Kostenfestsetzung beruht auf § 2 LuftKostVO i. V. mit Abschnitt IV. Nr. 15 a des Gebührenverzeichnisses zu dieser Kostenverordnung.

Peter Rauchenecker  
Referatsleiter Flugbetrieb

Maßstab = 1:5000

500 Meter



Para-air Augsburg West e.V.  
 Wiegenfeld 13 · 86497 Horgau  
 Telefon 082 94 / 16 38

Para-air Augsburg West e.V.  
 Wiegenfeld 13 · 86497 Horgau  
 Telefon 082 94 / 16 38

H d'as Ori  
 In d'as

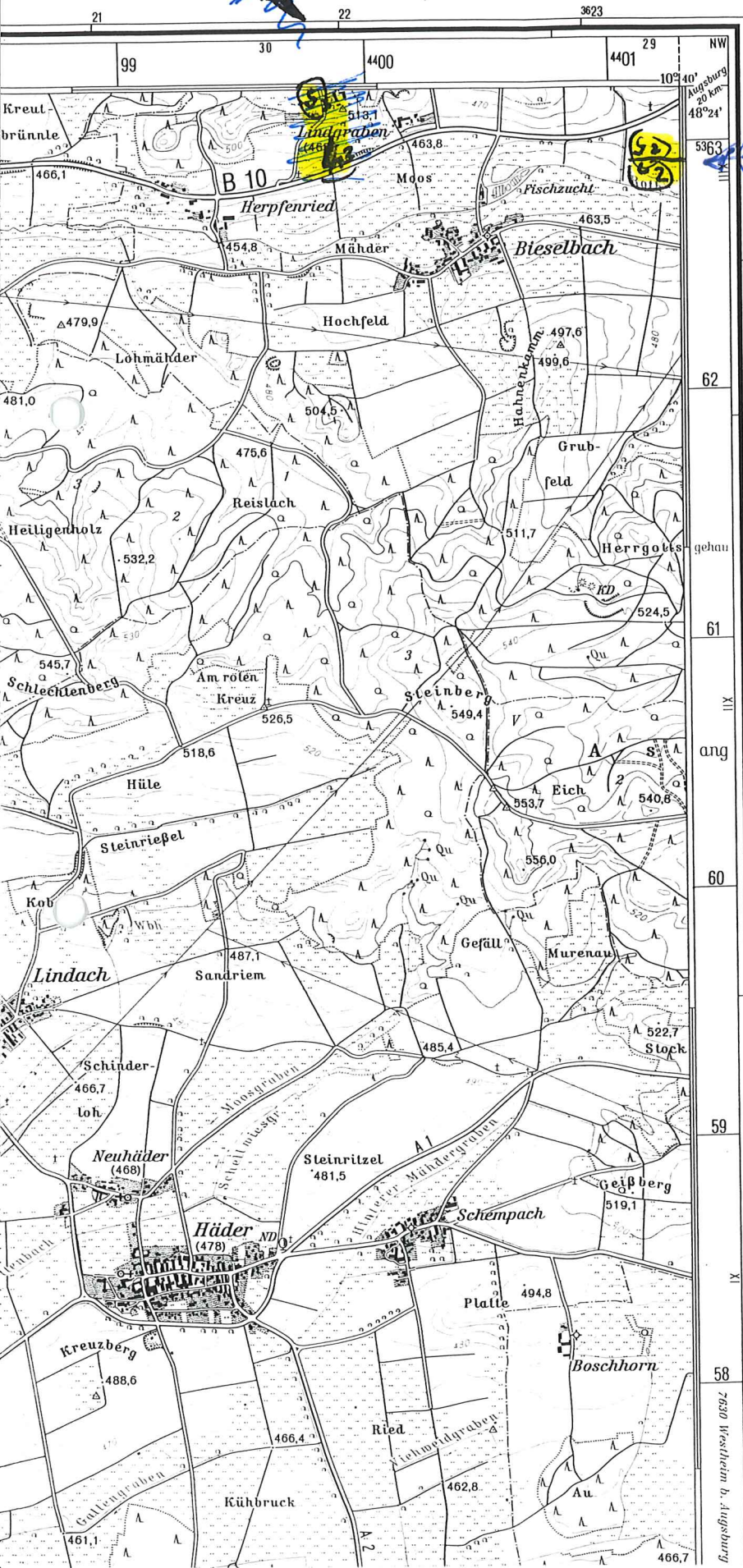


Wiegenfeld 13 · 86497 Horgau  
Telefon 0 82 94 / 16 39

# 7629 Dinkelscherben



Wiegenfeld 13 · 86497 Horgau  
Telefon 0 82 94 / 16 39



## Auszug aus der Zeichenerklärung

### Grenzen

- Staatsgrenze mit Grenzstein und Nummer
- Landesgrenze
- Regierungsbezirksgrenze
- Stadt- und Landkreisgrenze
- Gemeindegrenze
- Truppen- und Standortübungsplatzgrenze
- Naturschutzgebietsgrenze

### Verkehrsnetz

- Vollspurige Bahn, mehrgleisig
- Vollspurige Bahn, eingleisig
- Anschlußgleis, ein- und mehrgleisig
- Schmalspurige Bahn
- Zahnradbahn
- Straßen- und Wirtschaftsbahn
- Seil- und Schwebebahn, Personenbeförderung
- Seil- und Schwebebahn, Materialbeförderung
- A6 E4** 20 Autobahn mit Nummer, Europastraßennummer und Kilometerstein
- Hochstraße
- B56** Bundesstraße mit Nummer
- Hauptstraße
- Nebenstraße
- Befestigter Fahrweg
- Wirtschaftsweg, Feld- und Waldweg
- Ziehweg (im Gebirge)
- Fuß- und Radfahrweg
- Klettersteig, Pfadspur
- Brücke
- Steg

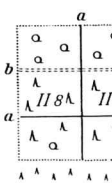
- E5 Europastraße
- A3 Autobahn
- B56 Bundesstraße
- St 2049 Staatsstraße
- FS 19 Kreisstraße

### Topographische Einzelzeichen

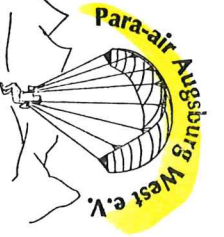
- Hochhaus
- Großes Gebäude
- Schornstein
- Gewächshaus
- Gr. Kirche mit 2 Türmen
- Kirche mit Turm
- Kirche ohne Turm
- Kapelle
- Kreuz, Bildstock
- Friedhof
- Denkmal
- Meilenstein
- Turm
- Stadt- u. Torturm
- Funkstelle
- Sendeturm
- Hervorragende Bäume
- Höhle
- Findling
- Gräbhügel
- Steingrab
- Landwehr, Schanze
- Mauerreste
- Schloß- u. Burgruine
- Gradiermerk
- Bruchfeld
- Bergwerk, in u. außer Betrieb
- Erdölförderpumpe
- Steinbruch; Grube
- Windmühle; Windrad
- Wassermühle
- 78.0 Trig. Bodenpunkt
- Trig. Hochpunkt
- 422.9 Höhenpunkte  
467
- Wagen- u. Personenfähre
- Damm, Deich, befahrbar
- Damm, Deich, nicht befahrbar
- Böschung, natürlich
- Böschung, künstlich
- Mauer; Stützmauer
- Zaun
- Hecke
- Knick, kl. Wall mit Hecke
- Knick, kl. Wall ohne Hecke
- Hochspannungleitung
- Sportplatz
- Sprungschanze
- Zeltplatz, Campingplatz
- Schießstand
- Hubschrauberlandeplatz

### Bodenbewachsung

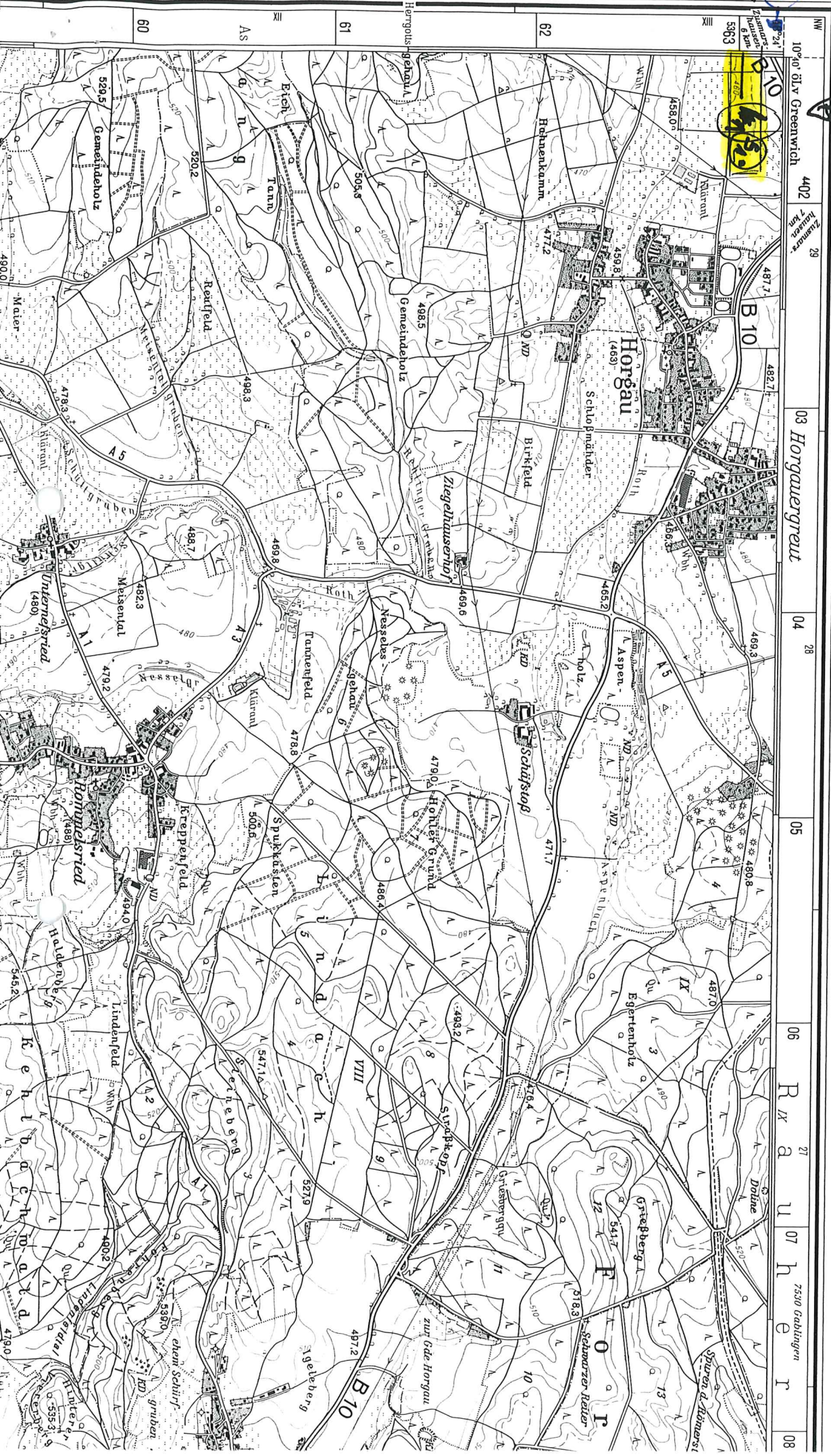
- Laubwald
- Nadelwald
- Mischwald
- unsichere Waldgrenze
- Krummholz
- a Waldweg
- b Waldschneise
- II 8 Jagenzahl



7630 Westheim b. Augsburg



Wiegenfeld 13 · 86497 Horgau  
Telefon 0 82 34/6 38  
**Topographische Karte 1:25 000**



NW 10° 01' östl. Greenwich 49° 02' nördl. Zonenmeridian 7 km  
402 29 03 Horgaugrenau 04 28 05 06 R x a u 07 h 7530 Gablingen 08  
5363 24 23 22 21 20 19 18 17 16 15 14 13 12 11 10 9 8 7 6 5 4 3 2 1  
Hergau-Gemeinde